

COMMUNE DE MANDELIEU-LA-NAPOULE

PLAN DE PRÉVENTION DES RISQUES
NATURELS D'INONDATIONS

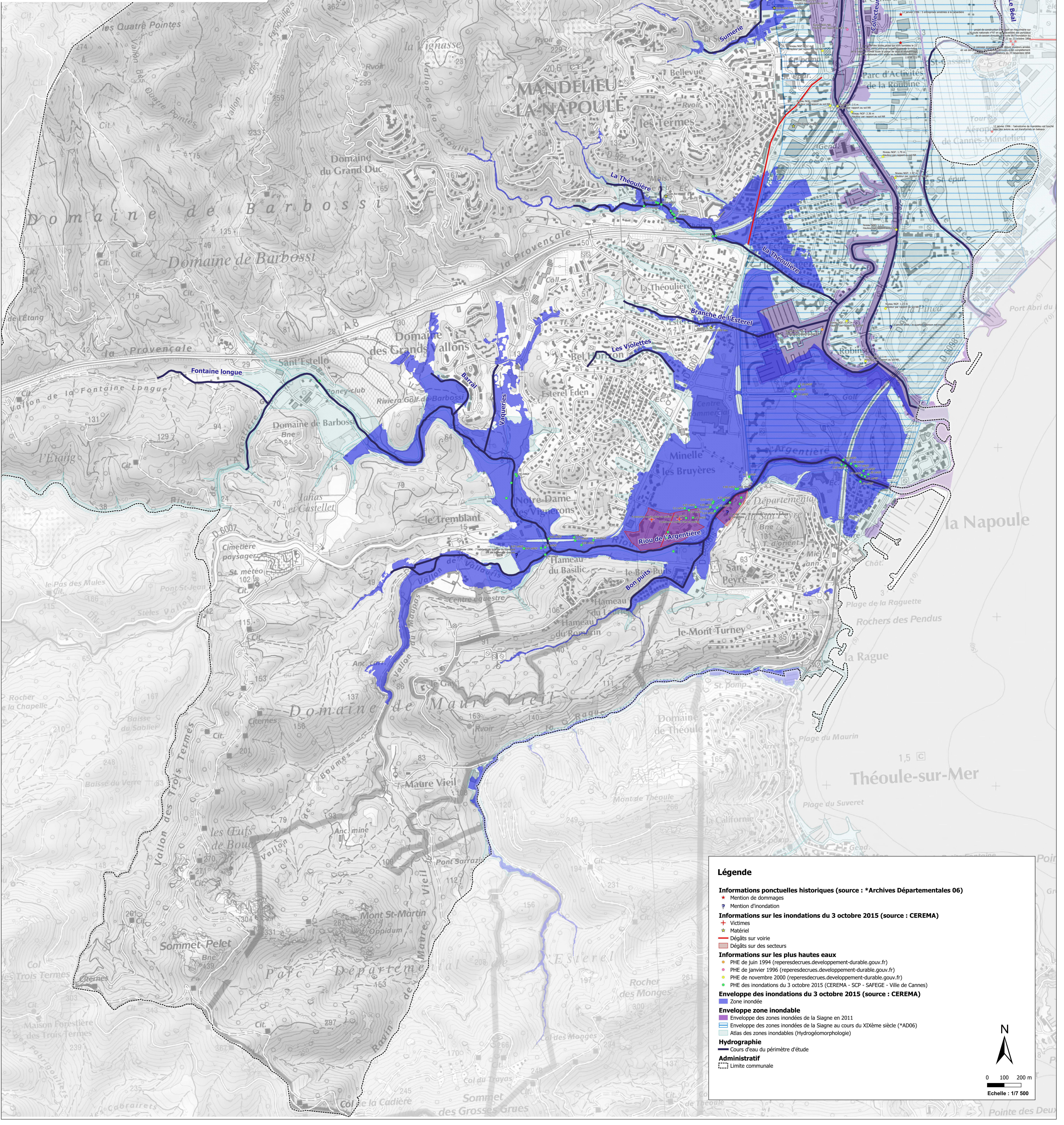


15 OCT. 2021

CARTE DES PHÉNOMÈNES NATURELS 1/7500

PRESCRIPTION DU PPR : arrêté du 5 décembre 2017 modifié le 11 mai 2018 et prorogé le 23 septembre 2020
MISE À DISPOSITION DU PUBLIC : du 11 janvier 2021 au 12 février 2021

Direction Départementale des Territoires et de la Mer
Service Déplacements - Risques - Sécurité
Pôle Risques Naturels et Technologiques



Légende

- Informations ponctuelles historiques (source : * Archives Départementales 06)**
 - ★ Mention de dommages
 - ⚡ Mention d'inondation
- Informations sur les inondations du 3 octobre 2015 (source : CEREMA)**
 - ✚ Victimes
 - ★ Matériel
 - Dégâts sur voirie
 - Dégâts sur des secteurs
- Informations sur les plus hautes eaux**
 - PHE de juin 1994 (reperedescrues.developpement-durable.gouv.fr)
 - PHE de janvier 1996 (reperedescrues.developpement-durable.gouv.fr)
 - PHE de novembre 2000 (reperedescrues.developpement-durable.gouv.fr)
 - PHE des inondations du 3 octobre 2015 (CEREMA - SCP - SAFEGE - Ville de Cannes)
- Enveloppe des inondations du 3 octobre 2015 (source : CEREMA)**
 - Zone inondée
- Enveloppe zone inondable**
 - Enveloppe des zones inondées de la Siagne en 2011
 - Enveloppe des zones inondées de la Siagne au cours du XIXème siècle (*AD06)
 - Atlas des zones inondables (Hydrogéomorphologie)
- Hydrographie**
 - Cours d'eau du périmètre d'étude
- Administratif**
 - Limite communale

